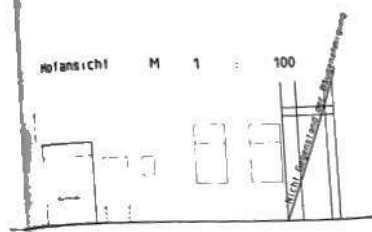


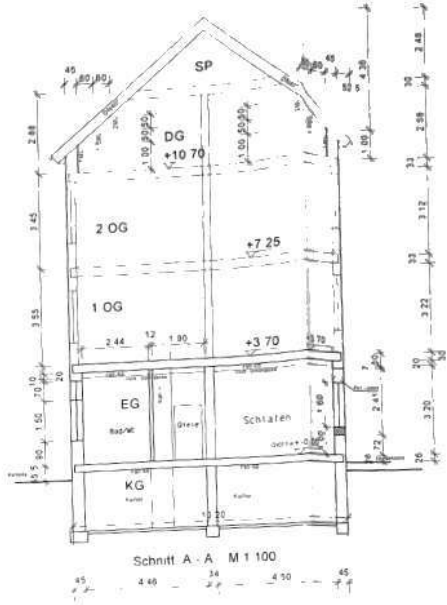
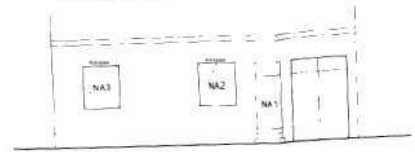
- WÄSSERUNG**
- 1) vorh. Wandflächen Bauteile örtlich vorh. Wässerung nach gültigen Vorschriften
 - 2) neue Entwässerungsanlagen nach gültigen Vorschriften
 - 3) vorh. Entwässerung fachgerecht anzuschließen
- 10) Regenwasser
 - 11) Abwasser
 - 12) Kellerwasser
 - 13) Brauchwasser
 - 14) Kältewasser
 - 15) Abwasser
 - 16) Abwasser

Entwässerung
 - vorh. Entwässerung bleibt unverändert
 - Neue Entwässerungsleitungen werden nach gültigen Vorschriften an vorh. Entwässerung fachgerecht angeschlossen

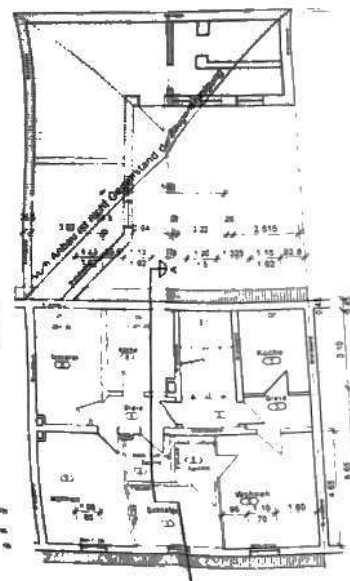
Hofansicht M 1 : 100



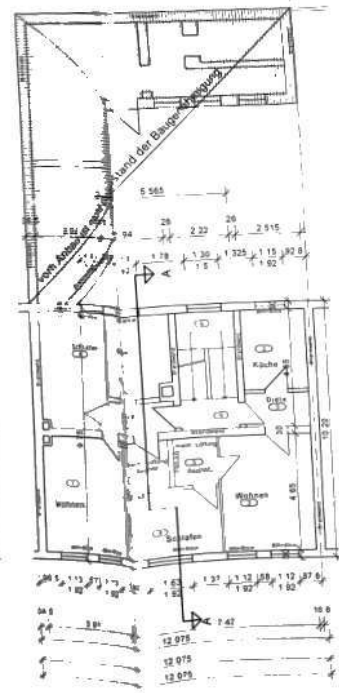
Strassenansicht M 1 : 100



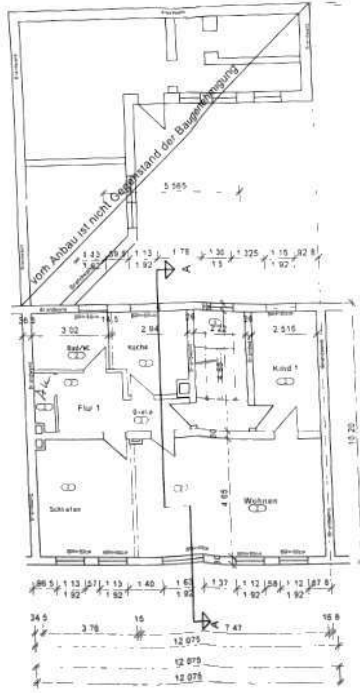
Dachgeschoss M 1:100



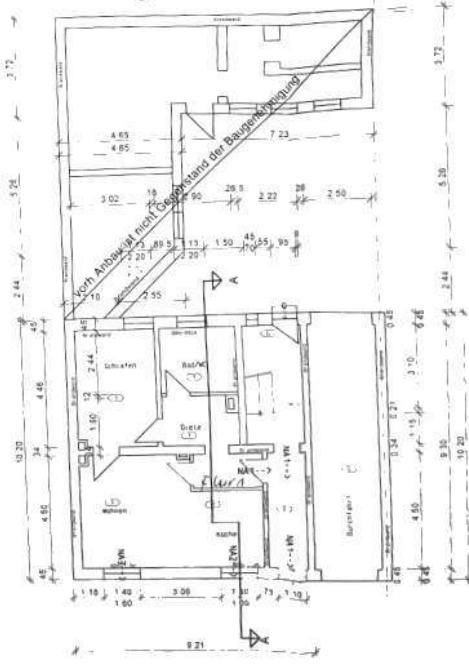
2.Obergeschoss M 1:100



1.Obergeschoss M 1:100



1.Erdgeschoss M 1:100



Für die Ausführung ist dieser Plan nur gültig in Verbindung mit der Statik und deren Zeichnungen sowie den Plänen und Angaben der Fachingenieure!
 Vermessung der Schlitze/Durchbrüche erfolgt in den Plänen der Fachingenieure!

Die tragenden und ausstreichenden Bauteile wie Wände, Pfeiler, Stützen und Unterzüge sowie Decken werden entsprechend BauDM ausgeführt!

- LEGENDE**
- BRH-Brüstungshöhe ab OK Brüstungshöhe
 - NA=Notausstieg nach Bau DM
 - HB Handwaschbecken
 - ⊙ Feuerlöscher nach DIN EN 15189

BEMERKUNGEN

Alle Maße örtlich mit den Architekten- und Ingenieurplänen verantwortlich vergleichen und Änderungen sofort mitteilen!

- ▨ Geplante bauliche Anlagen
- ▤ Zu beseitigende bauliche Anlagen
- ▭ Vorh. bauliche Anlagen

- ▨ Auskleidungswand (nichttragend)
- ▤ Leichtbauwände (nichttragend)
- ▭ Beton B 25/30
- ▭ Beton B10, B15

01.07.2017
 Datum

DIPL.-ING. FRIEDRICH SERMAN
 ENTWERF/PLANUNG/BAULEITUNG
 ENTWÄSSERUNGSPLANUNG

BAUSTATIK UND KONSTRUKTION
 STAHL/STB CAD
 WÄRMESCHALL- UND SCHALLDAMPF CAD
 GRUNDRISS/QUERSCHNITTE CAD

Dagmar Borkauf
 Hamburger Str. 106
 47199 Lerverkusen

Bestandszeichnungen
 EG bis DG
 Florasstr. 32
 47119 Duisburg

Blatt: 1 von 10, Seiten 11 und Anhang

Blatt	Datum	Art	Druck	Plannummer
1 von 10	01.07.2017	1 von 10		A1

Gezeichnet von: [Signature]